

Södra Vi Älg och
Kronskötselområde
Jaktledare och markägareträff

2016-02-25

Dagordning

- Mötets öppnande
- Närvaro
- Kontaktuppgifter, Arealuppdatering
- Rapportering
- Årets Jakt – Måluppfyllnad
- Den framtida älgförvaltningen och jakten
- Älgskötselplaner revision
 - Hur mycket älg finns det? Betesskador? Fodertillgång
- Skötselplan kronvilt revision
 - Finns hjorten? Varför skjuter vi så lite?
- Val av markägarrepresentant
- Övriga frågor.

1038 V.Skogen
8002 Ringshult
8006 Ålhult krp
8007 Dalstugan
8008 Mjöhult
8009 N Fågelhem
8010 Södra Vi
8011 Skräddarefall
8012 Skärstad
8013 Slitshult
8015 Halsebo
8016 Brånhult
8018 Lindefall_Vennebj.S
8022 S Fågelhem
8024 Vi-Sund Karsnäs
8026 Örsåsa
8027 MÅF
8032 Ålhult gård
8036 ÖknaFlinga
8037 Skåfshult
8040 Svensbo
8042 Vennebjörke
8044 Bäckhult
8050 Venefall
8053 Sundsholm
8055 Näfstad
8057 Stång
8058 Björkhult
8059 Fågelhem
8061 Flaka 8:1
8064 Flaka 14:1
8068 Brunstorp
8069 Ramsefall
8071 Ålö-Dabbetorp
8072 Järpekullen
8073 Källemåla
8074 Smedsbäcken.
8075 Vennebj. mellan
8076 Brånhult Sörgården
8079 Källemåla 1:8
8080 Källemåla 1:2

Vi behöver ha/bekräfta era kontaktuppgifter. En per jaktlag.

Och uppdatera arealerna

Rapportering av fället vilt (är det så svårt?)

- **Ur:** ” [Instruktioner för årets Älg och Kronhjortsjakt](#)”
- **Viltdata (Älg)**
Redovisning och rapportering av jakten till myndighet, samt statistikuppgifter, inom 7 dagar efter jakt.
- **Regler och sanktioner fattade av tidigare årsmöten och enligt stadgar (Älg)**
- 4) ”**Viltdata**” (Redovisning inom 7 dagar)
Sanktion: *Jaktlag som underlåter att fylla i Viltdata inom utsatt tid kan sanktioneras med nedsatt tilldelning kommande år.*

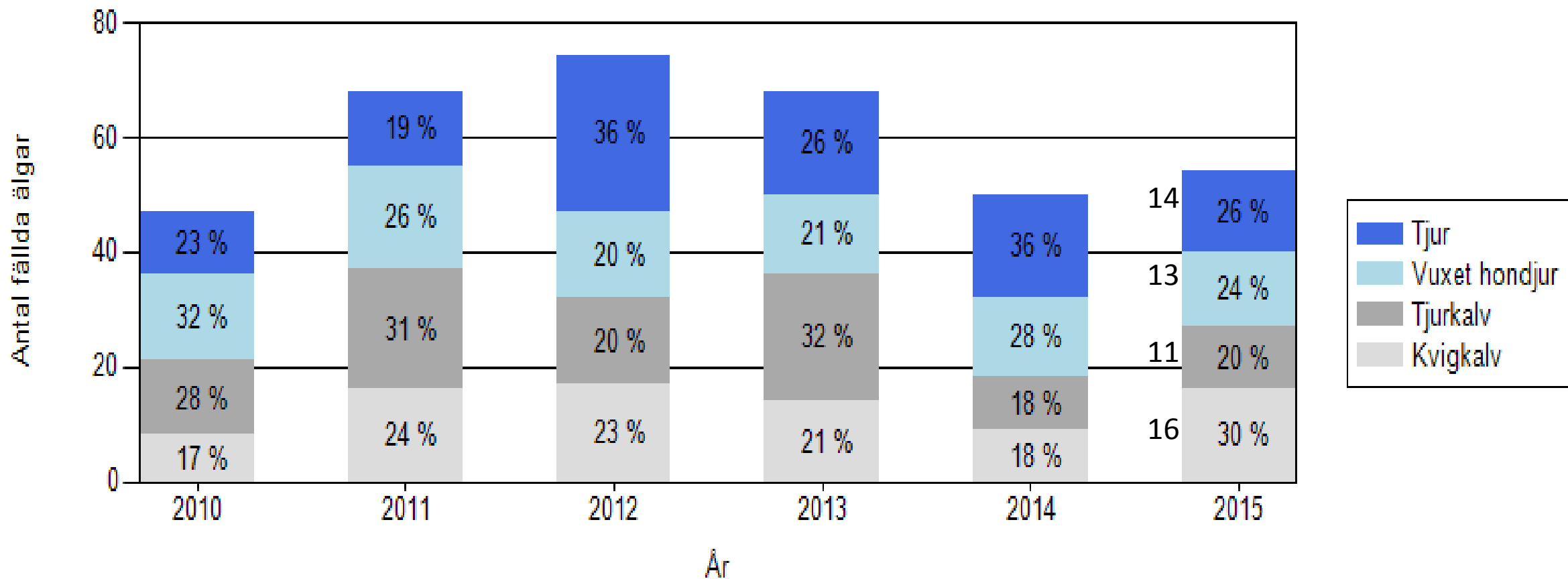
Årets älgjakt – Södra Vi ÄSO

	Plan	Resultat
Tjur	13	14
Hondjur	15	13
Kalv	29	27
Totalt	57	54
Per 1000 ha	2.4	2.24
Kalvandel i total avskjutning (%):	51%	50%



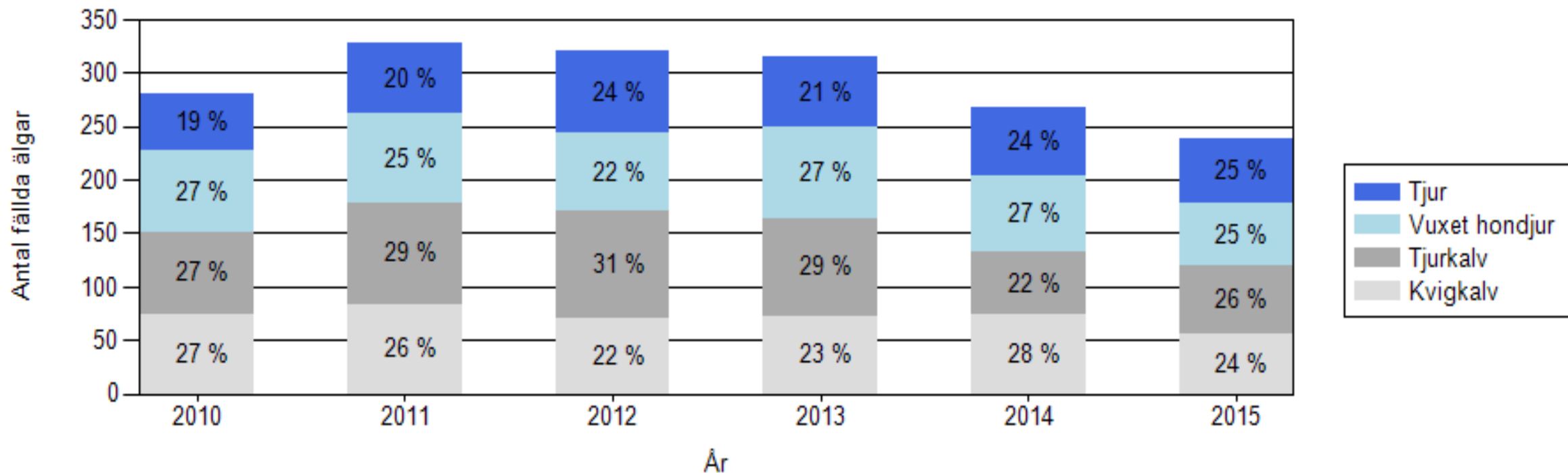
Årets älgjakt – Södra Vi ÄSO

Avskjutning årsvis



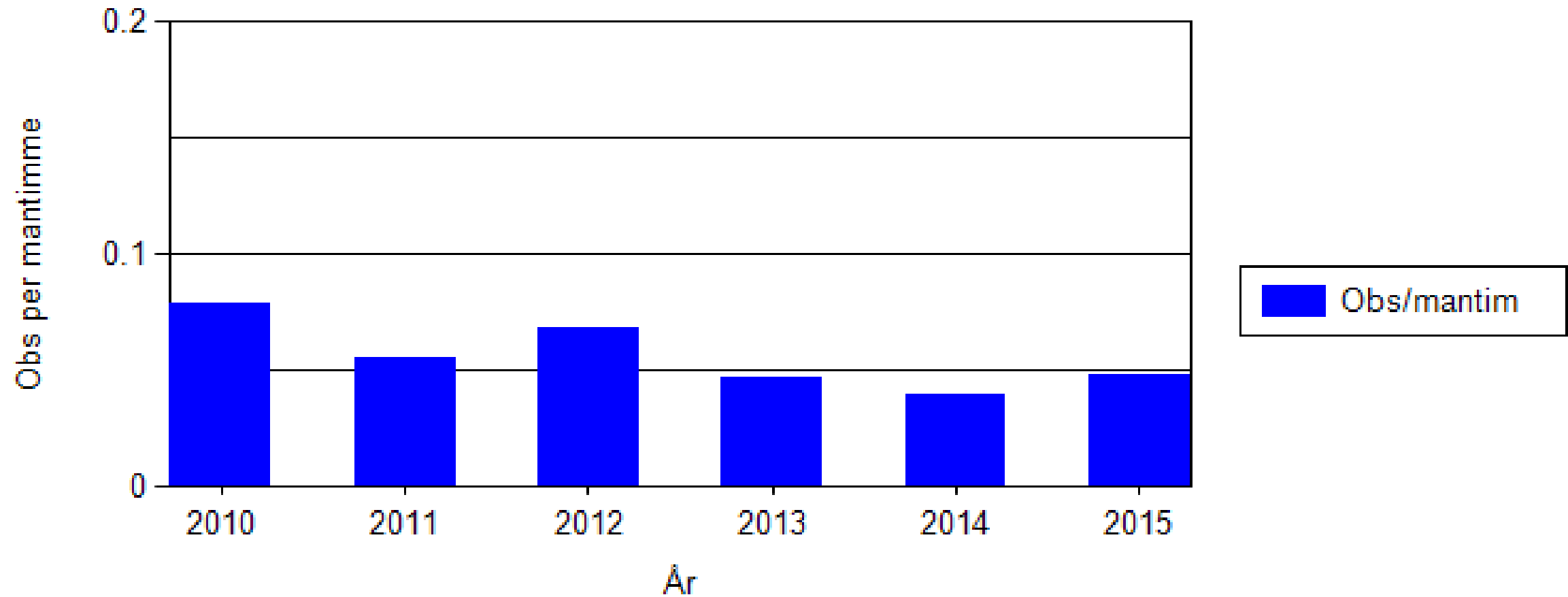
Årets älgjakt – Vimmerby ÄFO

Avskjutning årsvis



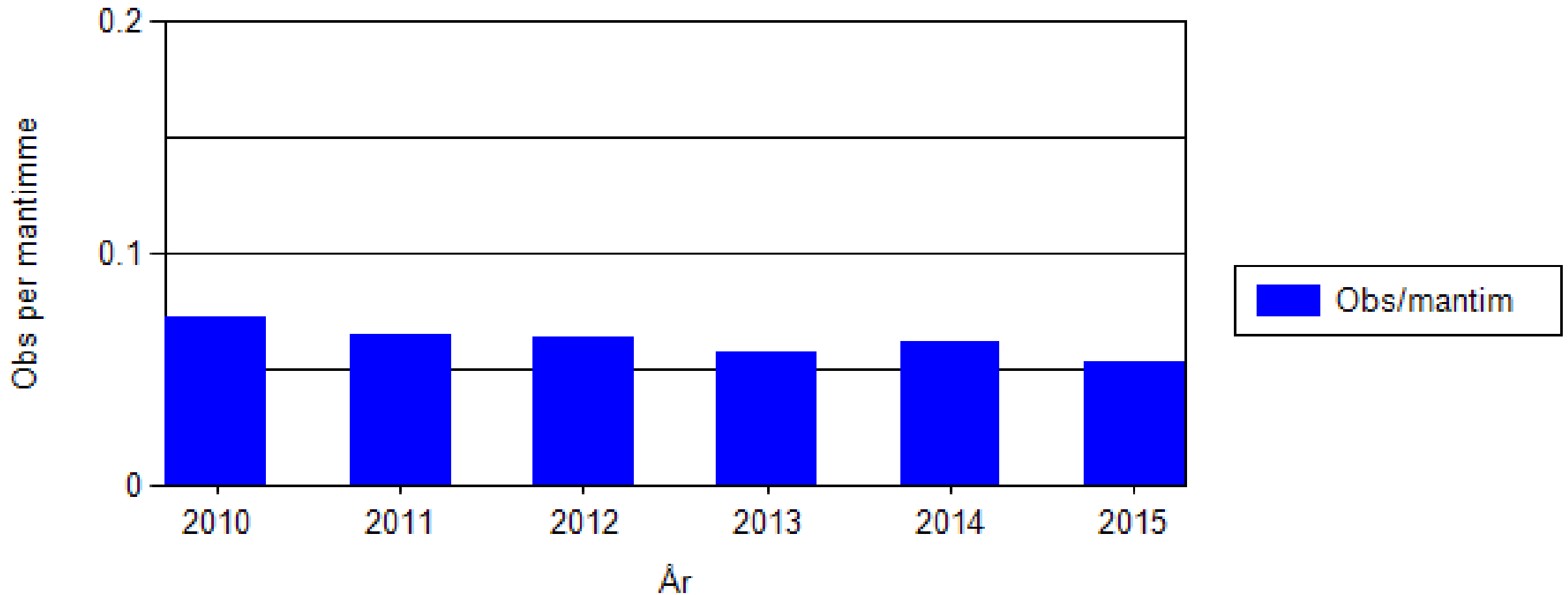
Årets älgjakt – Södra Vi ÄSO

Älgobs per mantimme

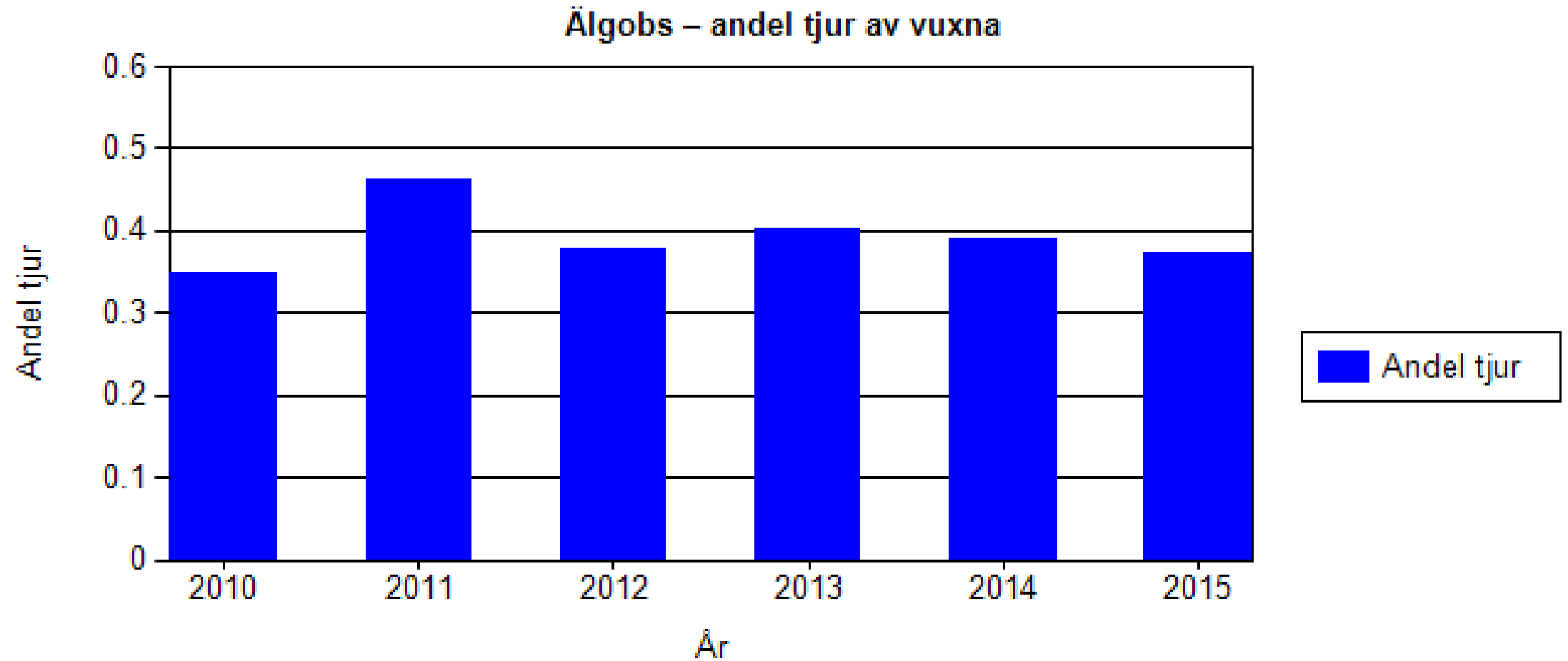


Årets älgjakt – Vimmerby ÄFO

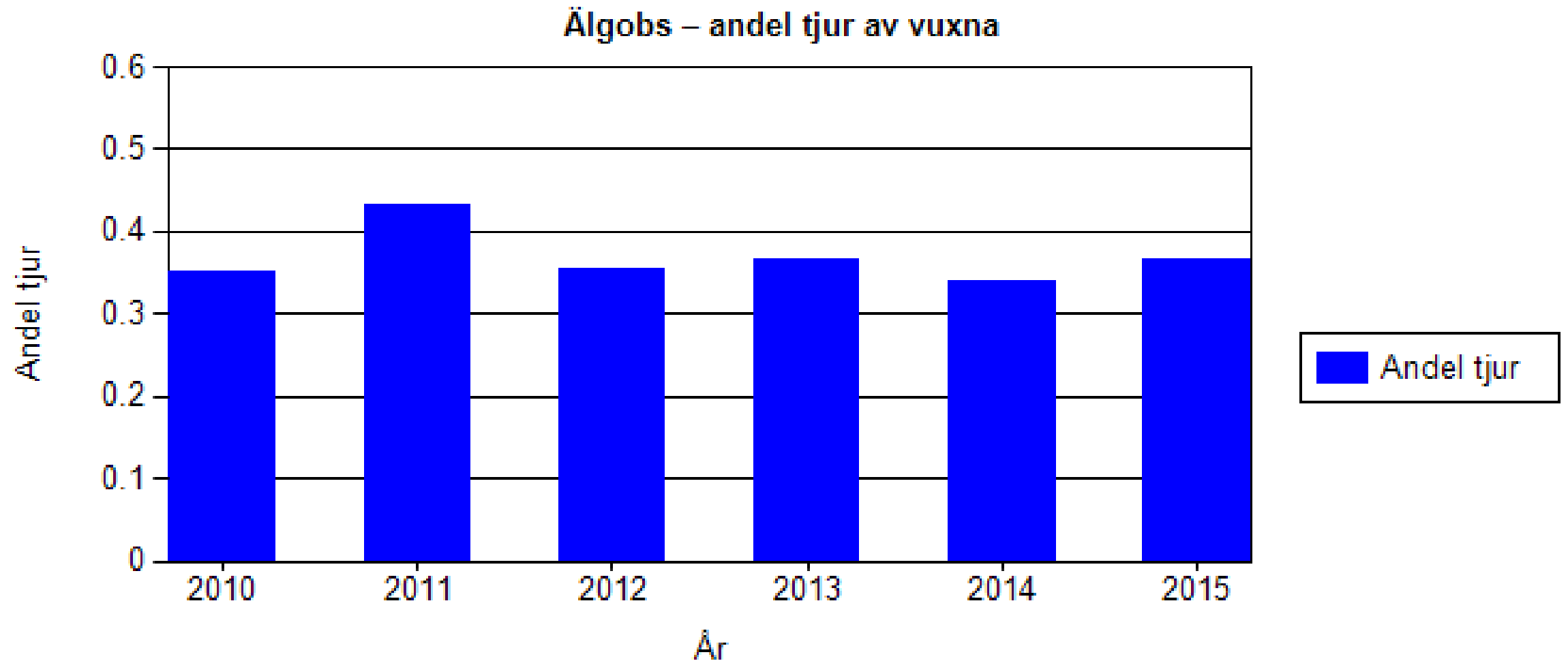
Älgobs per mantimme



Årets älgjakt – Södra Vi ÄSO

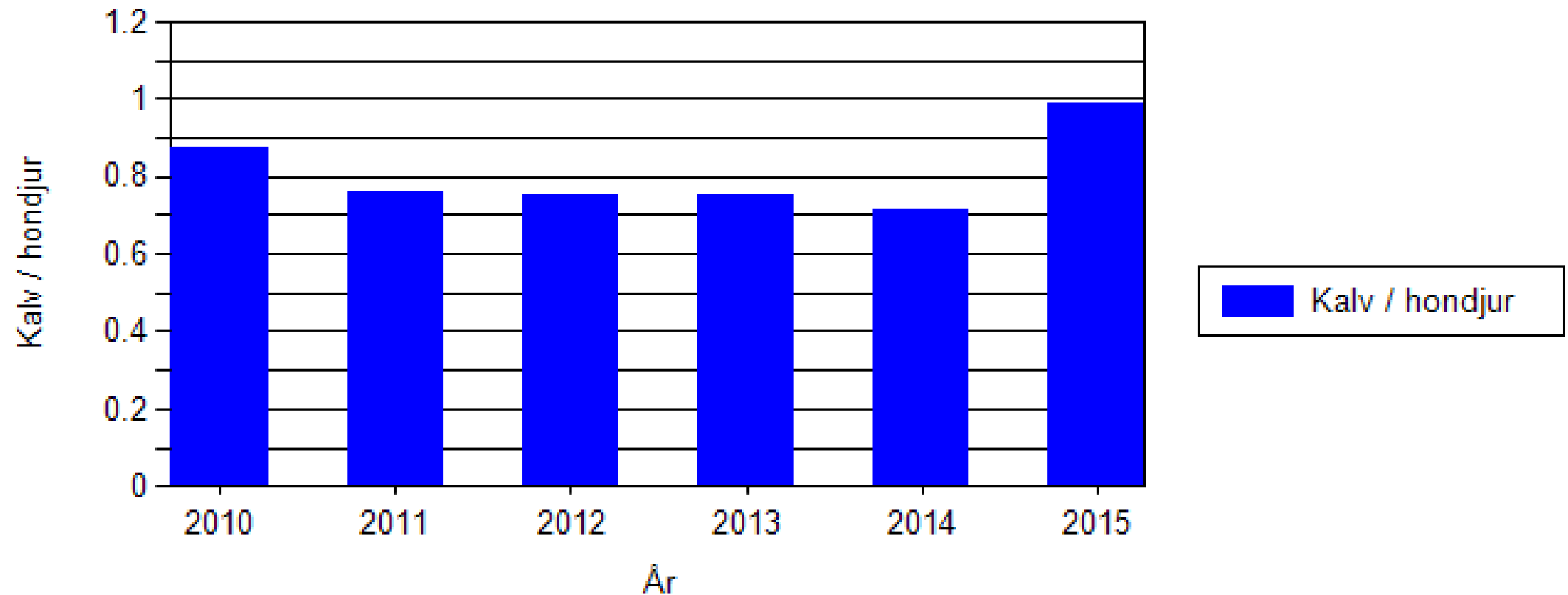


Årets älgjakt – Vimmerby ÄFO



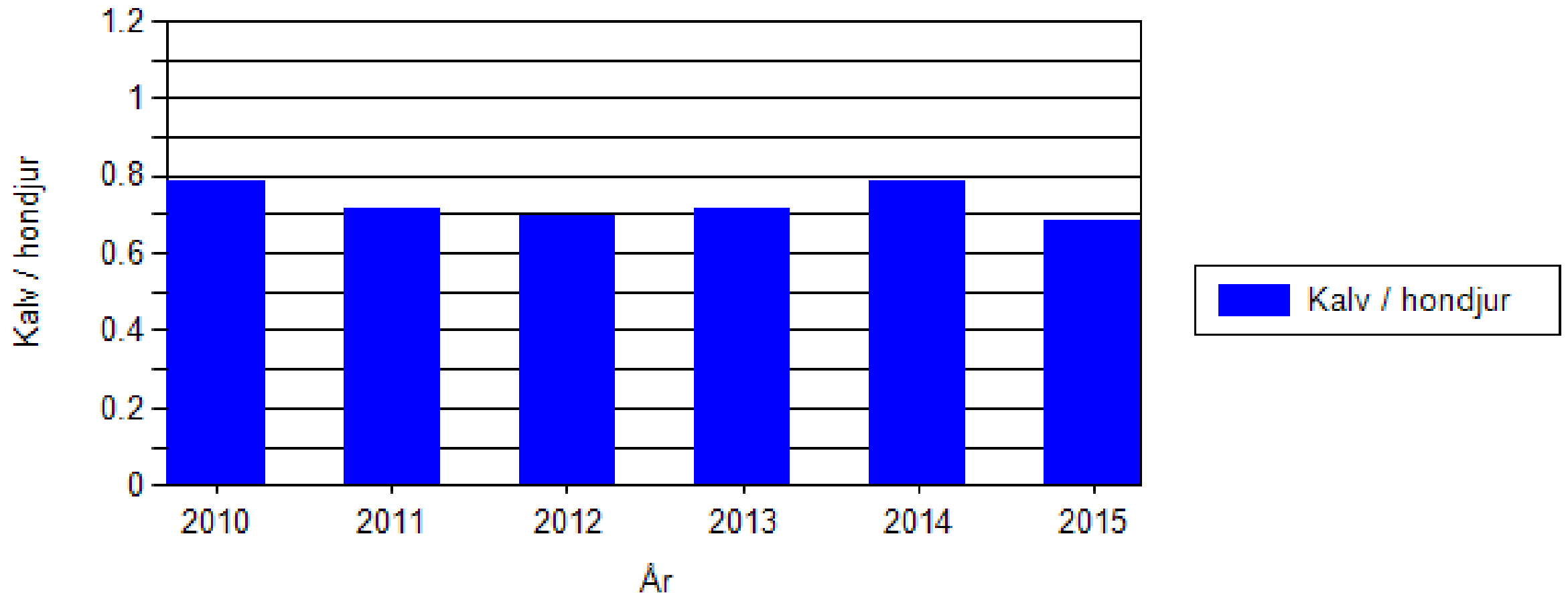
Årets älgjakt – Södra Vi ÄSO

Älgöbs – antal kalvar per vuxet hondjur årsvis



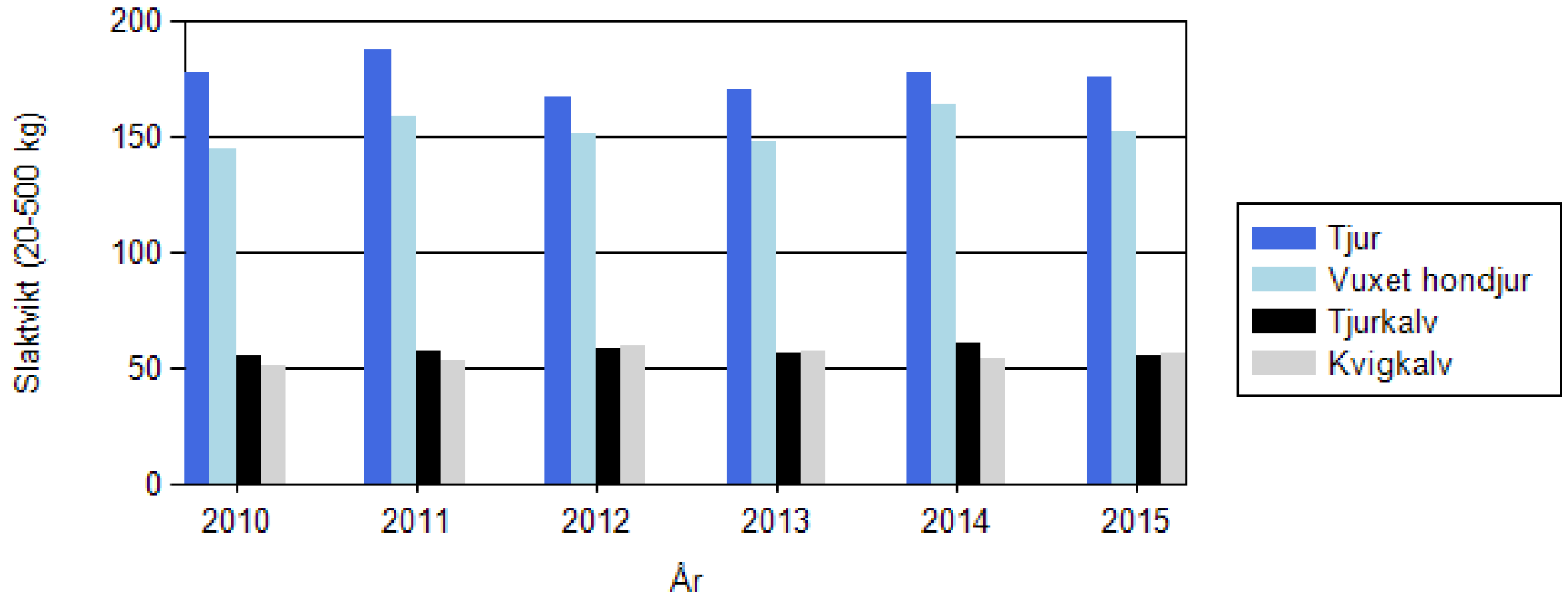
Årets älgjakt – Vimmerby ÄFO

Älgobs – antal kalvar per vuxet hondjur årsvis



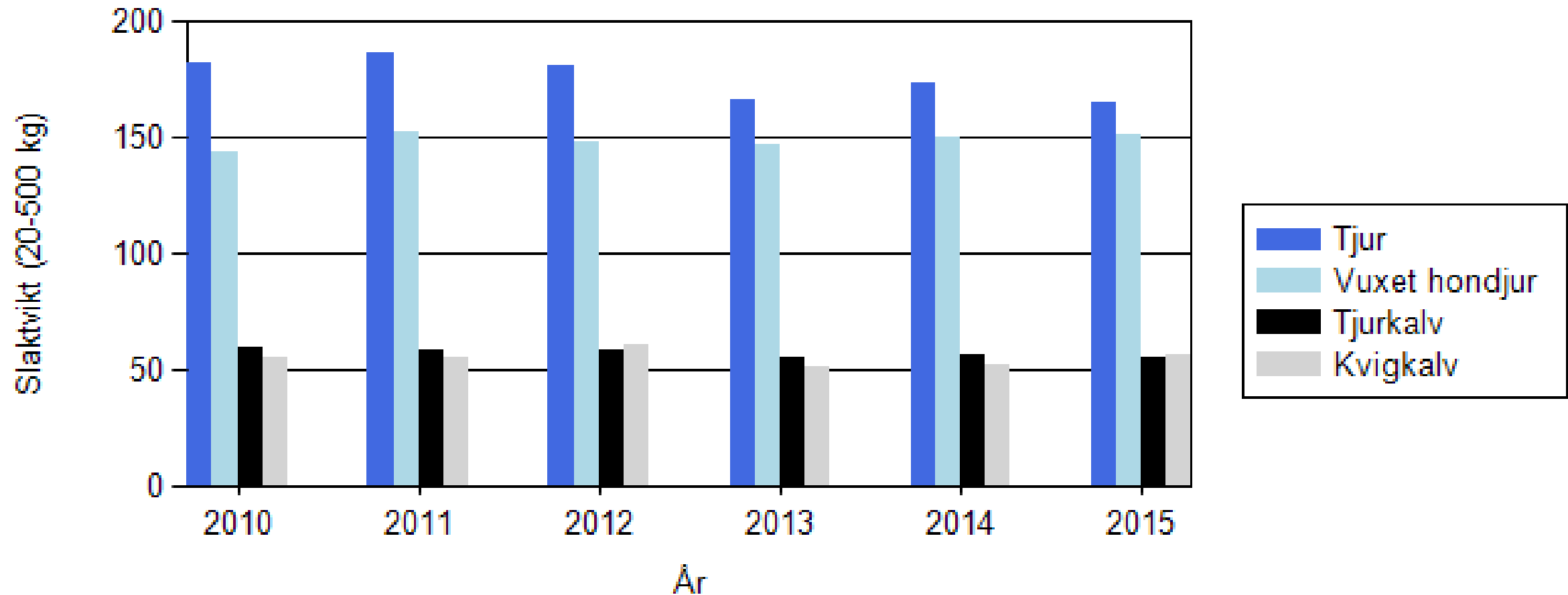
Årets älgjakt – Södra Vi ÄSO

Genomsnittlig slaktvikt



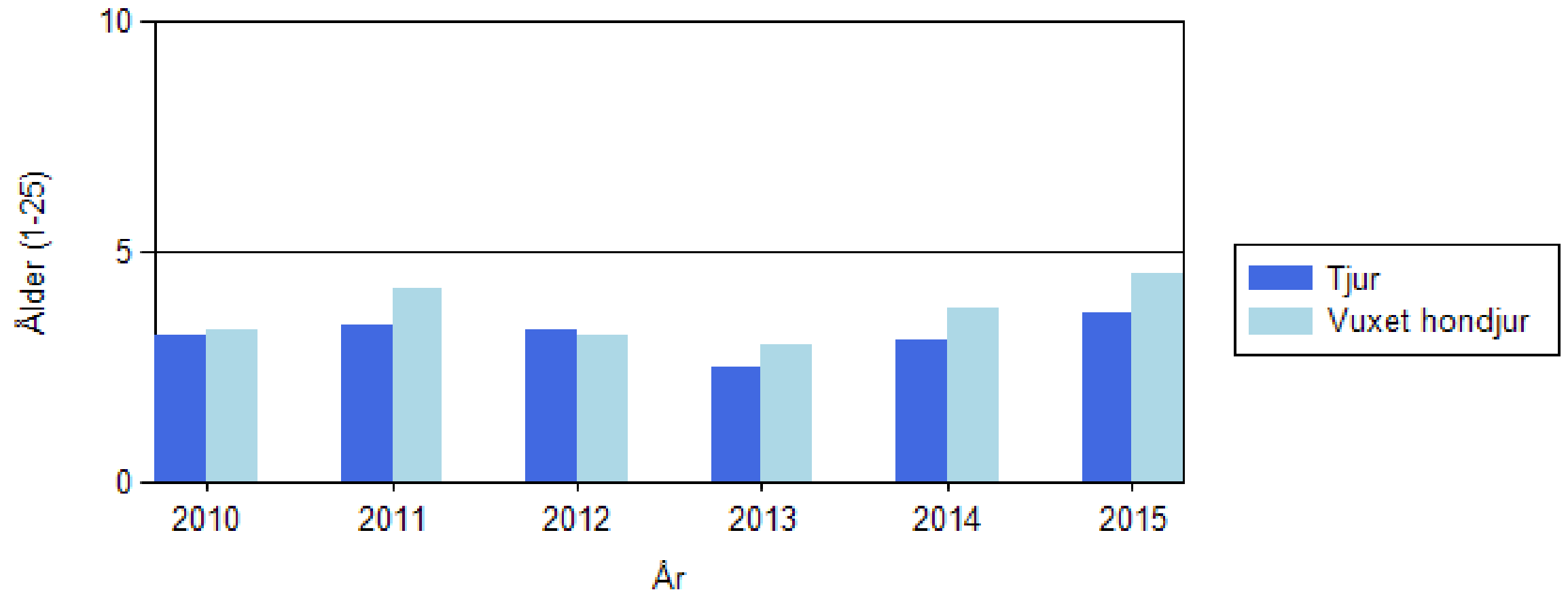
Årets älgjakt – Vimmerby ÄFO

Genomsnittlig slaktvikt



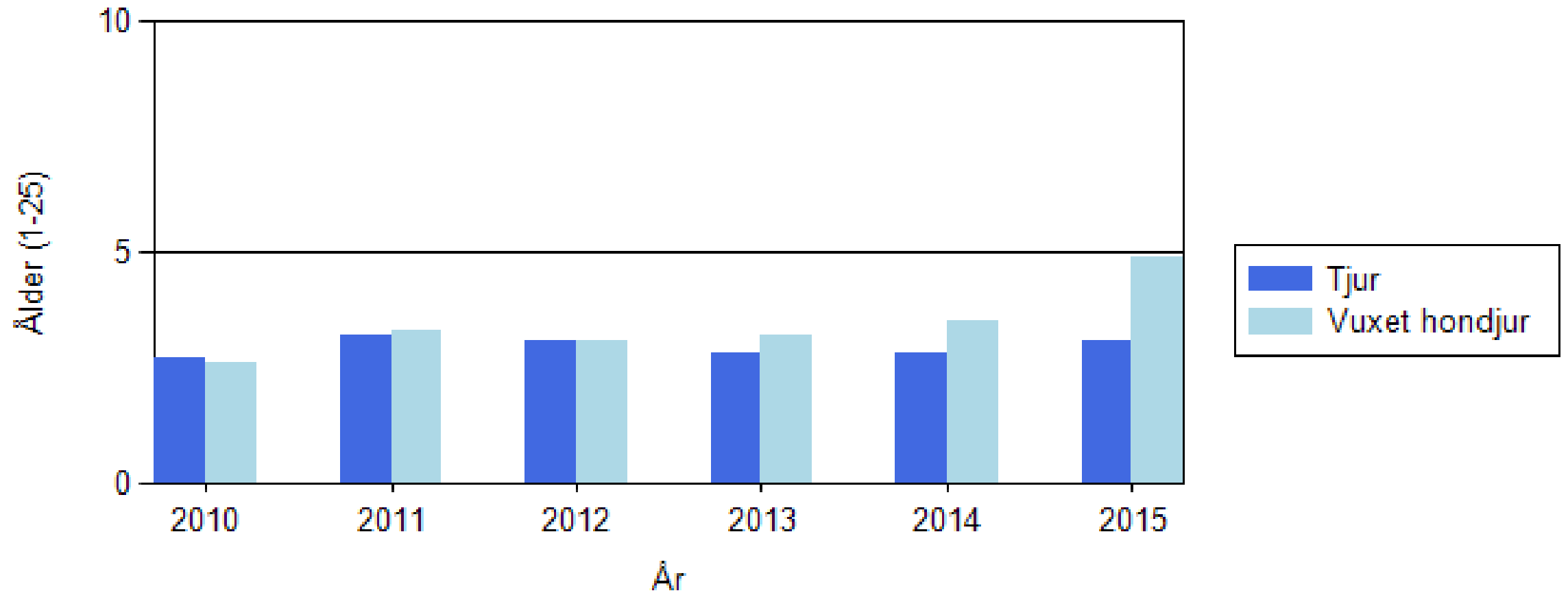
Årets älgjakt – Södra Vi ÄSO

Medelålder tjur, hondjur



Årets älgjakt – Vimmerby ÄFO

Medelålder tjur, hondjur



Årets kronjakt

	Plan	Resultat
Hjort	8	0
Hind	8	5
Kalv	14	1
Totalt	30	6
Per 1000 ha	1,3	0,3
Kalvandel i total avskjutning (%):	47%	14%

Varför?



Den framtida älgförvaltningen och jakten

- Nya planer för förvaltningsområdet
- Och skötselområdena
- Regler?

Älgskötselplaner revision

- Hur mycket älg finns det?
- Betesskador?
- Fodertillgång?

Skötselplan kronvilt revision

- Finns hjorten?
- Varför skjuter vi så lite?

Val av markägarerepresentant

- Beslut: Bo Karlsson omvaldes.

Övriga frågor

- Förslag kom på att öka arealkravet för vuxen älg. Styrelsen uppmanade till lämna in motioner inför stämman om detta och övrigt.